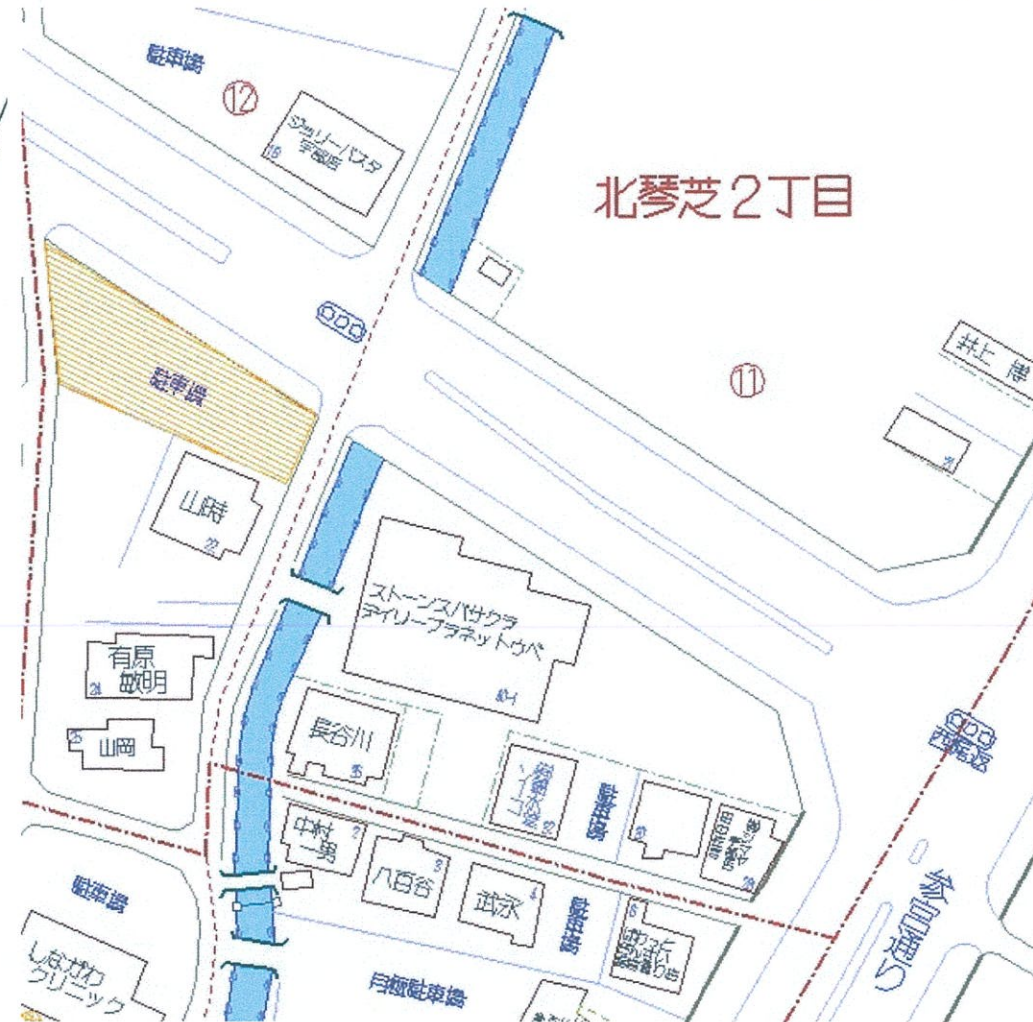
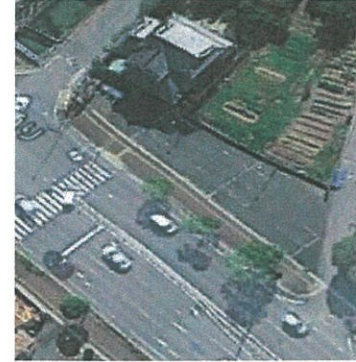
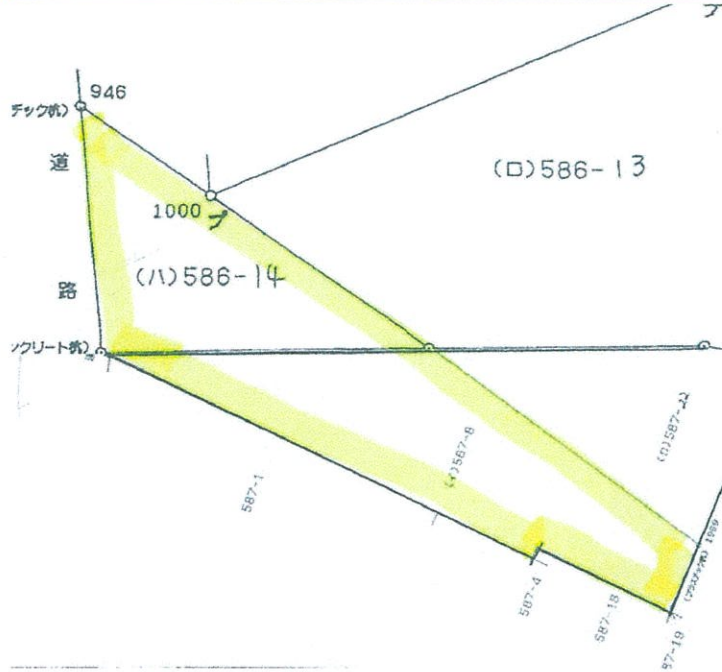


土地

北琴芝 売り地 1,400.0万円



■ 物件概要 ■		物件No. 1997	
用途店舗用地			
価格	1,400万円	坪単価	22.6万円
所在地 宇部市北琴芝2丁目587-8			
交通① JR宇部線線琴芝駅より900m			
交通② 宇部市営バス梶返入口バス停より243m			
面積	公簿①	204.00㎡	61.71坪
	公簿②		
	公簿合計	204.00㎡	61.71坪
	実測①		
	実測②		
	実測合計		
	有効面積		
他私道		法面	
前面道路 幅員26m 歩道含む			
位置指定無し		道路種別公道	
設備	電気	都市ガス	上水道
		プロパン	浄化槽
		下水道	側溝
		○	
校区		地区	
土地権利所有権		地目田	
都市計画非線引		用途地域準住居地域	
建ぺい率60.00%		容積率200.00%	
制限		地勢平坦	
現況更地			
引渡相談			
取引態様仲介		報酬形態	
地図No			
備考 農地転用の必要あり			

※参考資料につき実際とは異なる場合がありますのでご了承下さい。

山口県知事(4)2992

(資)アイ・アール

〒755-0015 山口宇部市笹山町1丁目
TEL 0836-36-8485 FAX 0836-36-8486

不動産のことなら
<http://www.ir-jp.net>
 E-Mail office@ir-jp.net