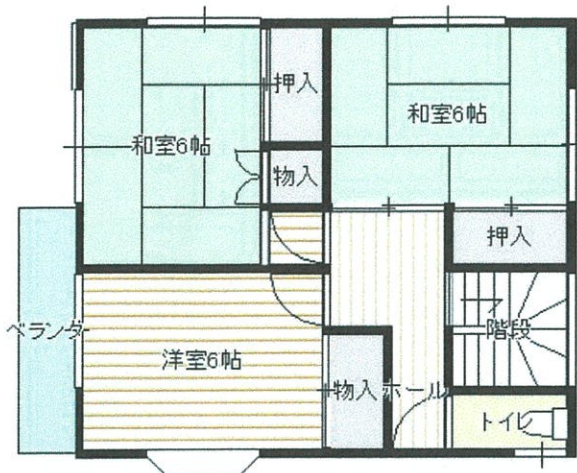


一戸建て

850.0万円



■ 物件概要 ■ 物件No. 1942

価格 **850万円** 間取 和6×4、洋6×1、DK

所在地 山口県宇部市厚南北3丁目2189番19

住居表示 宇部市厚南北3丁目5-2

交通 ①山陽本線宇部駅より950m

交通 ②宇部市営バス鴻城高校入口バス停より500m

面積	建物 (㎡) (坪)		土地 (㎡) (坪)	
	1F	64.11	公簿	189.15
2F	47.54	実測		
3F		他私道		
その他				
延べ	111.65	33.77		

構造 軽量鉄骨造2階建

地上2階 地下

築年月 S56年03月 駐車場 有り 1台可

前面道路 幅員 東南側約5m・接道約1.4m
位置指定無し 道路種別 公道

設備	電気	<input type="checkbox"/> 都市ガス	上水道	<input type="checkbox"/> 浄化槽
	電話	<input type="checkbox"/> プロパン	下水道	<input type="checkbox"/> 汲取
	冷房	暖房	給湯	<input type="checkbox"/> 側溝

校区 厚南小 地区 厚南

土地権利 所有権 地目 宅地

都市計画未線引 用途地域 第一種中高層住居専

建ぺい率 60.00% 容積率 200.00%

制限 地勢 平坦

現況 所有者居住中

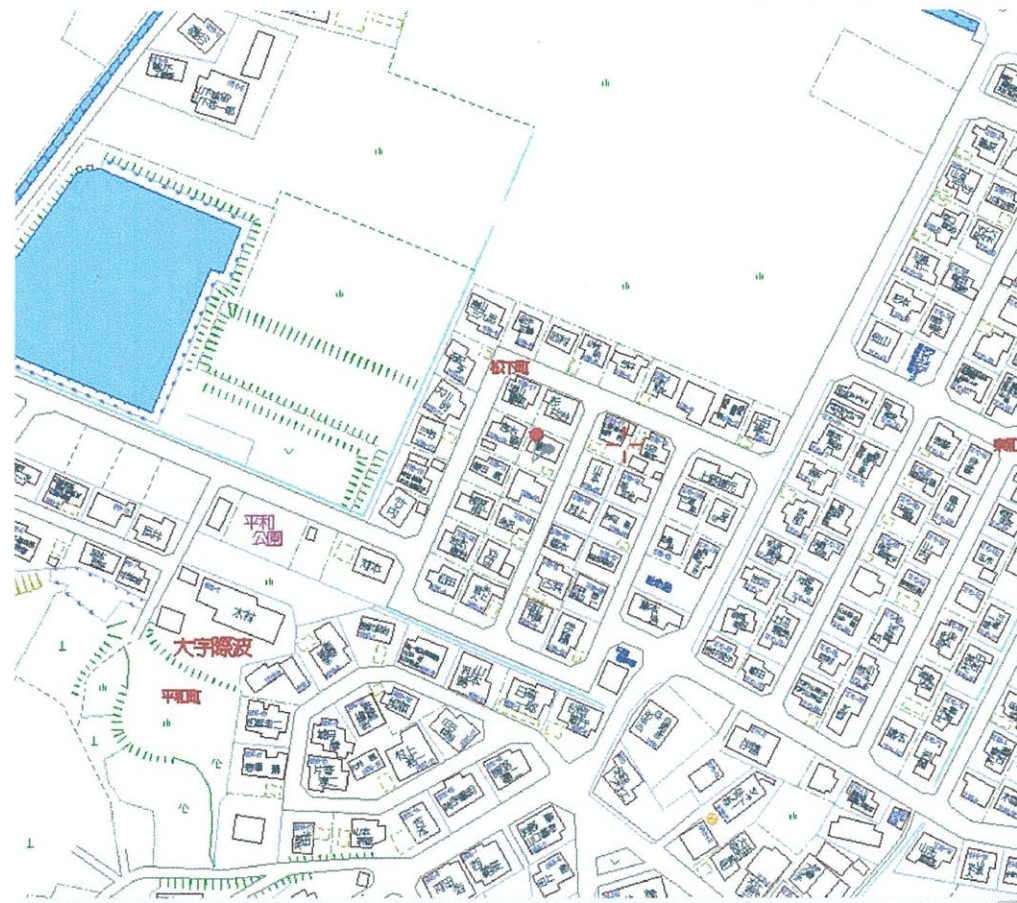
引渡相談

取引態様 仲介 報酬形態

地図 No

備考 駐車場現況1台だが増台可能

※参考資料につき実際とは異なる場合がありますのでご了承下さい。



山口県知事(4)第2992号

(資)アイ・アール

〒755-0015 山口宇部市笹山町1丁目3-8

TEL 0836-36-8485 FAX 0836-36-8486

不動産のことなら

<http://www.ir-jp.net>

E-Mail office@ir-jp.net